



野上浩司 絵画作品集

油彩画&バステル画 光と色彩のハーモニー



野上浩司 絵画作品集

油彩画&パステル画 光と色彩のハーモニー

目次1 (油彩画)

- P7. 「フランス・モレの休日」 F10号
- P8. 「オランダ・輝く水辺」 M8号
- P9. 「菜の花の向こうに」 M10号
- P10. 「北イタリア・雪解け」 M8号
- P11. 「アルザス・花咲く街角」 F6号
- P12. 「夢の中へ」 F4号
- P13. 「フランス・黄金の光」 F4号
- P14. 「木漏れ日の中で」 F3号

目次2 (パステル画)

- P17. 「スイス・朝の光」 P8号
P18. 「エトルタの海岸」 F12号
P19. 「ロワン河のほとりで」 F10号
P20. 「アッシジの眺め」 P20号
P21. 「アムステルダムの日暮れ」 P6号
P22. 「秋の小径」 サムホール
P23. 「黄昏のブラハ」 M10号
P24. 「ロワン河の岸辺」 P6号
P25. 「キアンティの眺め」 F6号
P26. 「花の流れ」 M10号
P27. 「ノルマンディーの家」 F3号
P28. 「フランス・6月の街角」 サムホール
P29. 「深紅の花」 F3号
P30. 「フォンテーヌブローの光」 32cmX32cm

目次3 (パステル画)

- P31. 「バラ園にて」 3号
- P32. 「ピンクの薔薇」 F8号
- P33. 「ルーアン・花咲く庭園」 3号
- P34. 「戸惑い」 F3号
- P35. 「関門海峡の日暮れ」 P8号
- P36. 「夏の終わり」 P8号
- P37. 「フィレンツェ・窓辺から」 3号
- P38. 「落葉の路地裏」 F4号
- P39. 「アルザス・木組み家」 F4号
- P40. 「アルザス・賑やかな街」 F20号
- P41. 「哀愁のプラハ」 P20号
- P42. 「ルーアン・夏の祭典」 F10号
- P43. 「サン・ジェルマンの秋」 F8号

はじめに

私が今まで地道に描き上げた作品を微力ながら初の作品集として発表したいと思います。以前、イタリアやフランスに滞在した時にヨーロッパを旅行して取材した風景などをモチーフにした作品を中心に自分なりにコレクションしてみました。絵画技法は、油彩画とソフトパステル画の二刀流ですが、最近はパステル画をメインに描いております。パステルという素材は、柔らかな表現と鮮やかで発色の良い表現が何よりも魅力的だと感じます。主に紙をベースに描いておりますが、油彩画に引けを取らない緻密な表現も可能です。私もこの素材を生かして、ヨーロッパ風景や自然、文化、生活などを明るく色彩豊かに表現してきたつもりです。この機会に私の作品をご鑑賞頂ければ幸いかと存じます。まだまだ、表現力や技術的にも甘いところはあるかもしれませんが今後も精進したいと考えております。

野上浩司

油彩画



「フランス・モレの休日」

油彩画 F10号



「オランダ・輝く水辺」

油彩画 M8号



「菜の花の向こうに」

油彩画 M10号



「北イタリア・雪解け」
油彩画 M8号



「アルザス・花咲く街角」

油彩画 F6号



「夢の中へ」
油彩画 F4号



「フランス・黄金の光」

油彩画 F4号



「木漏れ日の中で」
油彩画 F3号

パステル画



「スイス・朝の光」
パステル画 P8号



「エトルタの海岸」
パステル画 F12号



「ロワン河のほとりで」
パステル画 F10号



「アッシジの眺め」
パステル画 P20号



「アムステルダムの日暮れ」
パステル画 P6号



「秋の小径」
パステル画 サムホール



「黄昏のプラハ」
パステル画 M10号



「ロワン河の岸辺」
パステル画 P6号



「キアンティの眺め」
パステル画 F6号



「花の流れ」
パステル画 M10号



「ノルマンディーの家」
パステル画 F3号



「フランス・6月の街角」
パステル画 サムホール



「深紅の花」
パステル画 F3号



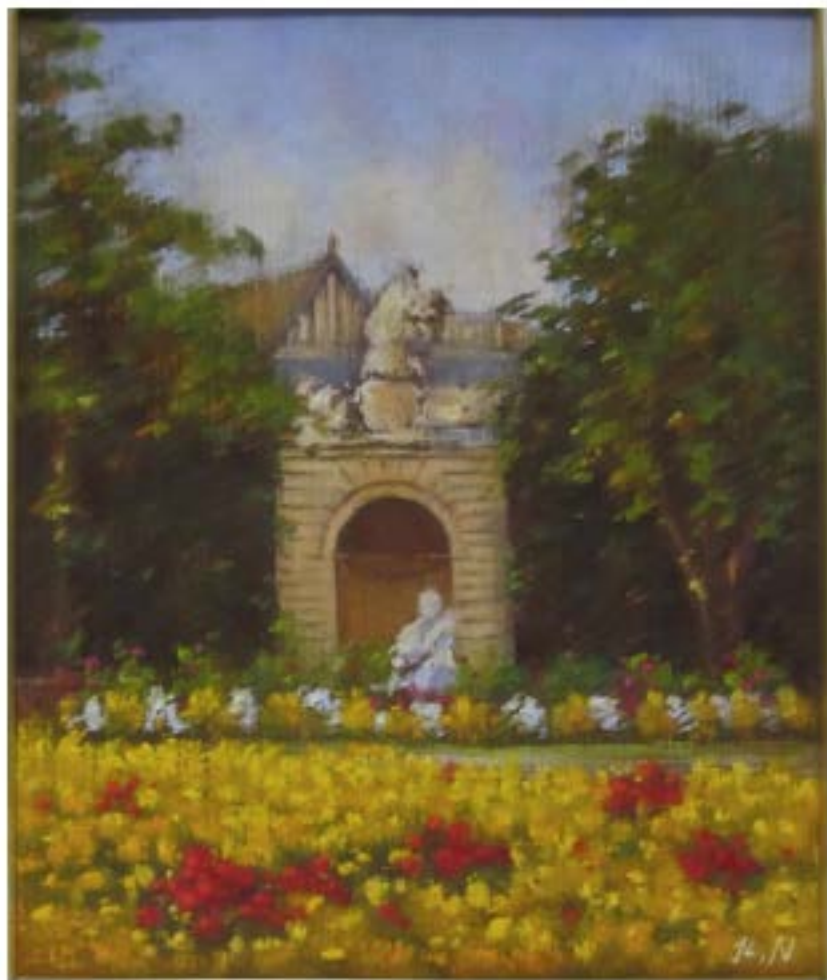
「フォンテーヌブローの光」
パステル画 32cmX32cm



「バラ園にて」
パステル画 3号



「ピンクの薔薇」
パステル画 F8号



「ルーアン・花咲く庭園」

パステル画 3号



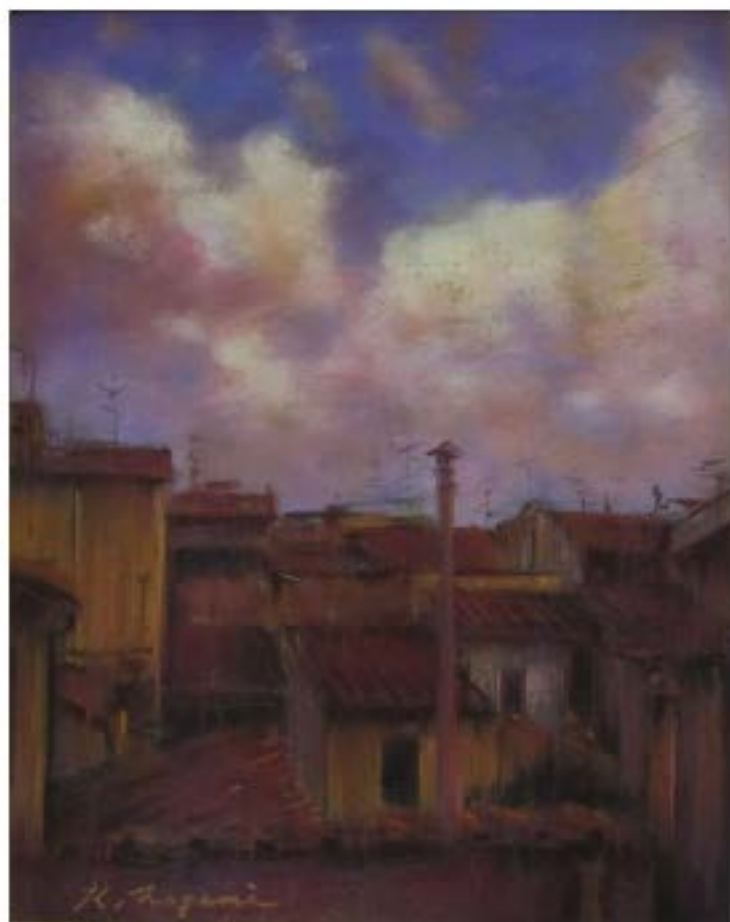
「戸惑い」
パステル画 F3号



「関門海峡の日暮れ」
パステル画 P8号



「夏の終わり」
パステル画 P8号



「フィレンツェ・窓辺から」
パステル画 3号

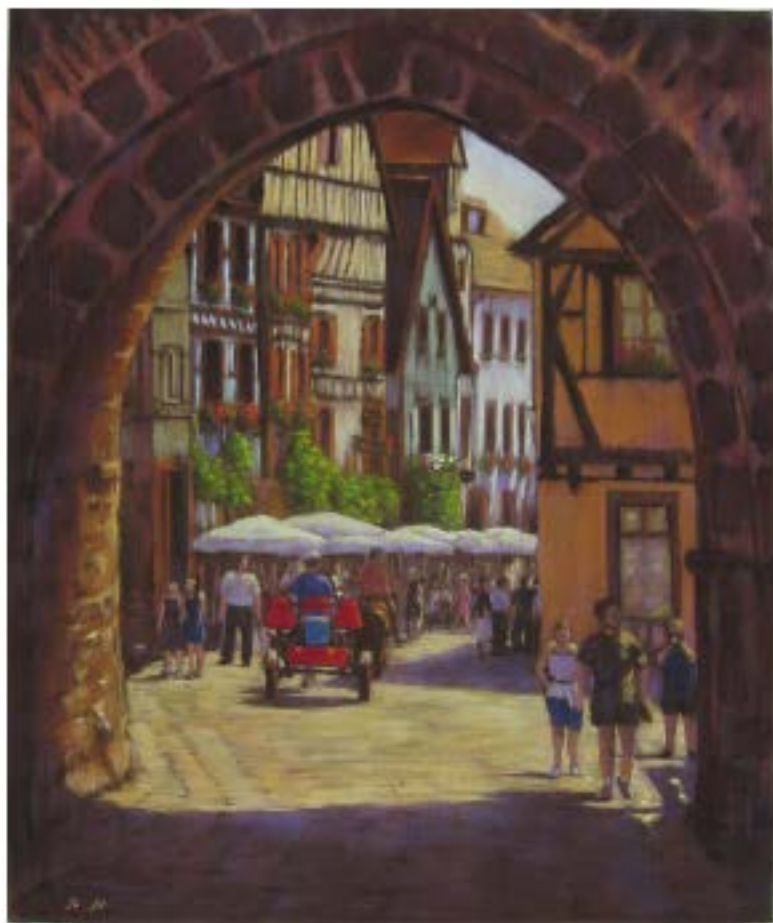


「落葉の路地表」

パステル画 F4号



「アルザス・木組み家」
パステル画 F4号



「アルザス・賑やかな街」
パステル画 F20号



「哀愁のプラハ」
パステル画 P20号



「ルーアン・夏の祭典」
パステル画 F10号



「サン・ジェルマンの秋」
パステル画 F8号

◆ 画歴 ◆

画家 野上浩司

- 1971年 兵庫県宝塚市に生まれる。
- 1996年 創造社デザイン専門学校ディスプレイ科を卒業。
- 1997年 多摩総合美術展にパステル画を出品して入選
- 1997年～98年 イタリアのフィレンツェに滞在。
- 1999年 フランスのルーアンに滞在して、ヨーロッパ各地を巡回。
- 同年 99ドローイング・デッサン・版画コンクールにデッサンと版画を出品。2点が入選、パリにて展示される。
- 1999、2003年 ART・BOX新人賞にパステル画が入選。
- 2001年 日仏アートマルシェに参加し、高い評価を得る。


- 2002年 神戸のギャラリーリトルスカイで初個展。
- 同年 宝塚のギャラリー・倉で個展。
- 同年 大丸心齋橋店の絵画サロンで個展。
- 2003年 西宮の京町ギャラリーで個展。
- 2004年 宝塚のギャラリー・倉にて個展。
- 2004年 大阪のバステル・ハウスMにてバステル画展を開催。
- 2005年 福山市のギャラリー・リトルスカイにて個展。
- 2005年 上野の森美術館 日本の自然を描く展にバステル画が上位入選。
- 2006年 全日本アートサロン絵画大賞展にバステル画が入選。
- 2011年 第27回全国日曜画家コンクールにバステル画が佳作として入賞(雑誌一枚の絵掲載)

- 2012年 アートムーブ2012絵画コンクールにバステル画が入選。
- 2012年 第24回現代バステル協会にバステル画入選。
- 2012年 第39回近美展 小品部門 バステル画が奨励賞を受賞。
- 2013年 第40回近代美術協会春季展に新人推賞を受賞。
- 2013年 近美関東美術展で奨励賞を受賞。
- 2013年 第25回現代バステル協会に入選。
- 2013年 京阪百貨店(守口)のインテリアアートにて個展。
- 2014年 第26回現代バステル協会に入選。



野上浩司 絵画作品集

油彩画&パステル画 光と色彩のハーモニー

 **しまうまプリント**

<https://www.n-pri.jp/>



